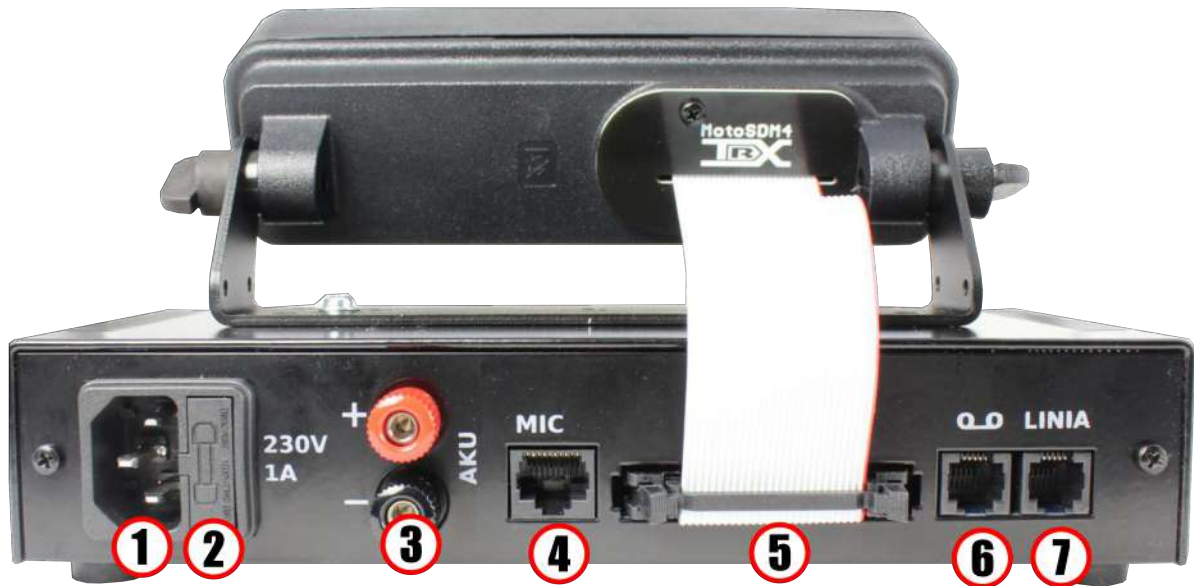


TRX SDM4600

Moduły są łączone jedną parą zakończoną złączami RJ-11 (klasyczna linia telefoniczna)



przewód - jedna para RJ-11



1. 230V AC - wejście

2. Gniazdo bezpiecznika (1A 230V)

3. Złącze akumulatora 12V

4. Złącze mikrofonu dodatkowego (Standard Motorola)

5. Złącze manipulatora radiotelefonu

6. Wyjście audio analogowe (do rejestratora)

7. Wejście/wyjście liniowe (połączenie z modulem radiowym)

8. Gniazdo sygnalizacji pracy z baterii / Alarm1

Praca z baterii i alarm (złącze nr. 8)

Urządzenie może informować użytkownika o stanie zasilania - jeżeli zasilacz udostępnia taką możliwość. Wykorzystywane piny 1 i 3 (rys. poniżej). Praca z baterii - rozłączenie pinów 1 i 3 powoduje zaświecenie diody BAT1 na module manipulatora.

Drugą możliwością jest Alarm - rozłączenie pinów 1 i 2 złącza nr.8 (rys. poniżej) powoduje zaświecenie diody Alarm1 na module manipulatora.

Oba piny są NC (normalnie połączone).

Bateria pin 3
Alarm pin 2
Masa pin 1



TRX s.c.
ul. Wierzbowa 8
15-743 Białystok

tel. 00 48 662 88 11
biuro@trx.pl

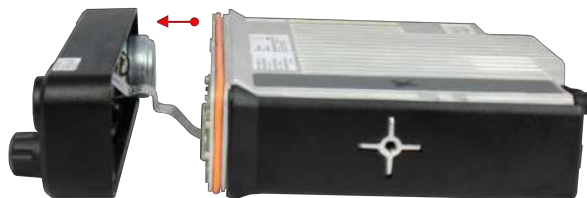
TRX SDM4600 INSTRUKCJA INSTALACJI

1



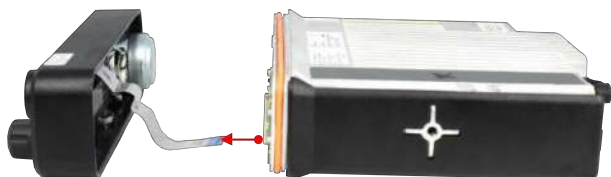
Zdejmij panel przedni radiotelefonu.

2



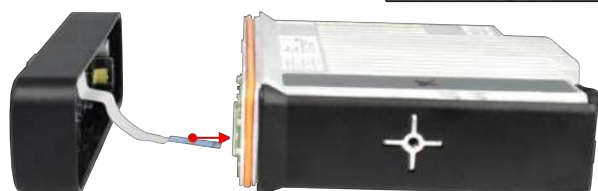
Oddziel panel przedni od radia.

3



Wysuń taśmę połączeniową.

4



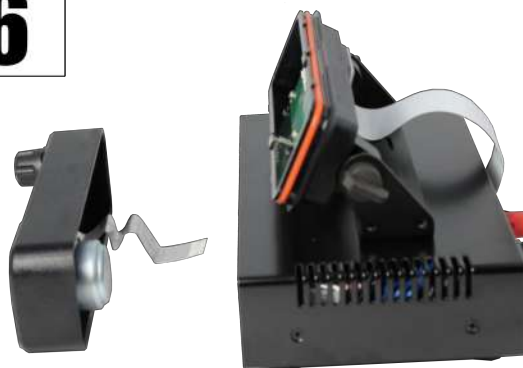
Podłącz moduł radiowy do radiotelefonu.

5



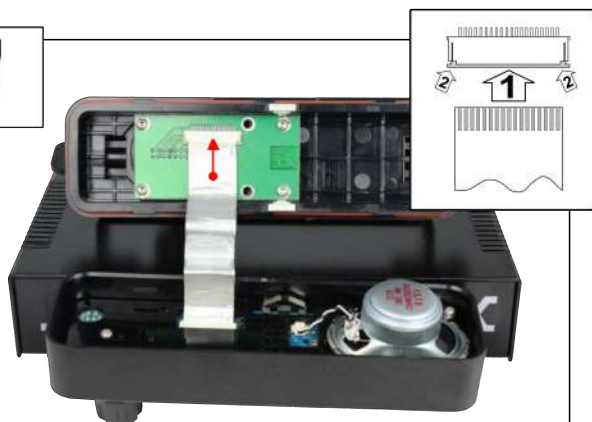
Zamknij obudowę (uwaga na taśmę!).

6



Przygotuj panel przedni i moduł manipulatora.

7



Podłącz panel przedni do modułu manipulatora.
(złącze ZIF - przed włożeniem taśmy wysuń lekko zapięcie,
a po włożeniu wsuń je spowrotem)

8



Zamknij obudowę (uwaga na taśmę!).